

## Parter

		powierzchnia
01	wiatrołap	4.5 m <sup>2</sup>
02	garaż	36.2 m <sup>2</sup>
03	kotłownia	6.6 m <sup>2</sup>
04	pom. gosp.	3.6 m <sup>2</sup>
05	pok. gościnnie	10.3 m <sup>2</sup>
06	łazienka	3.7 m <sup>2</sup>
07	komunikacja	4.7 m <sup>2</sup>
08	kuchnia	7.6 m <sup>2</sup>
09	salon + jadalnia	28.8 m <sup>2</sup>

<b>SUMA</b>		<b>106 m<sup>2</sup></b>
10	taras	29,3 m <sup>2</sup>

## Poddasze

		powierzchnia	powierzchnia użytkowa
01	komunikacja	5.4 m <sup>2</sup>	5.4 m <sup>2</sup>
02	sypialnia 1	19.9 m <sup>2</sup>	15.7 m <sup>2</sup>
03	sypialnia 2	19.9 m <sup>2</sup>	15.7 m <sup>2</sup>
04	łazienka	14.9 m <sup>2</sup>	11.5 m <sup>2</sup>
05	sypialnia 3 + łazienka	22.2 m <sup>2</sup>	18.3 m <sup>2</sup>
06	pralnia	3.5 m <sup>2</sup>	3.5 m <sup>2</sup>

<b>SUMA</b>		<b>85.8 m<sup>2</sup></b>	<b>70.2 m<sup>2</sup></b>
-------------	--	---------------------------	---------------------------

Całkowita powierzchnia mieszkalna wraz z garażem wynosi 176,20 m<sup>2</sup> (191,80 m<sup>2</sup>).

Zielona Okolica

## Segment D

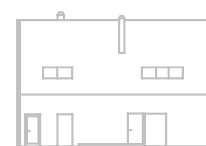
176,20 m<sup>2</sup> 191,80 m<sup>2</sup>

Niepołomice,  
ul. Ples

N50°2'5.85" E20°14'28.9"



Elewacja północna



Elewacja południowa



Elewacja zachodnia