

Parter

		powierzchnia
01	wiatrołap	4.5 m ²
02	garaż	36.2 m ²
03	kotłownia	6.6 m ²
04	pom. gosp.	3.6 m ²
05	pok. gościnnie	10.3 m ²
06	łazienka	3.7 m ²
07	komunikacja	4.7 m ²
08	kuchnia	7.6 m ²
09	salon + jadalnia	28.8 m ²

SUMA		106 m²
10	taras	29,3 m ²

Poddasze

		powierzchnia	powierzchnia użytkowa
01	komunikacja	5.4 m ²	5.4 m ²
02	sypialnia 1	19.9 m ²	15.7 m ²
03	sypialnia 2	19.9 m ²	15.7 m ²
04	łazienka	14.9 m ²	11.5 m ²
05	sypialnia 3 + łazienka	22.2 m ²	18.3 m ²
06	pralnia	3.5 m ²	3.5 m ²

SUMA		85.8 m²	70.2 m²
-------------	--	---------------------------	---------------------------

Całkowita powierzchnia mieszkalna wraz z garażem wynosi 176,20 m² (191,80 m²).

Zielona Okolica

Segment C

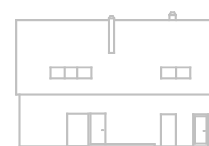
176,20 m² 191,80 m²

Niepołomice,
ul. Ples

N50°2'5.85" E20°14'28.9"



Elewacja północna



Elewacja południowa



Elewacja zachodnia